

FAN COILS CONDI[®]LINE.
FUNKTIONELL UND VIELSEITIG.



WIE BRINGT MAN QUALITÄT AUF DEN PUNKT?

Vor über 60 Jahren hatten die Gründerväter von Arbonia ein Ziel vor Augen: Menschen „erwärmende“ Lösungen bieten. Heute haben wir weit mehr im Blick. Arbonia ist die Marke für Wärmebedarf und realisiert höchste Erwartungen im öffentlichen und gewerblichen Bau. Aber die Messlatte für unsere Arbeit ist noch dieselbe, die unsere Begründer anlegten: Kundenbetreuung und Lösungen, die auf den Punkt genau sind. Was das konkret bedeutet? Ganz einfach: Liefervereinbarungen und Terminabsprachen halten wir bis ins Detail ein. Der Arbonia Qualitätsanspruch beginnt

schon bei der hochwertigen Verpackung. Die Verarbeitungsqualität und Langlebigkeit unserer Produkte überzeugen seit Jahren unsere Kunden und sind konform mit hohen Anforderungen der aktuellen Richtlinien und Normen. Für uns sind individuelle Beratung und höchstmögliche Flexibilität bei der Form- und Farbgestaltung selbstverständlich. Und unsere Designkompetenz wird konstant durch Awards bestätigt. Das alles entwickeln wir bei Arbonia konsequent und leidenschaftlich weiter – um Ihnen genau die Raumtemperaturlösung zu bieten, die Sie benötigen.

Auf den Punkt genau 



INHALT

- 4 Arbonia Qualität
- 5 Arbonia Service
- 6 Fan Coils Condi®line Wandgeräte
- 7 Fan Coils Condi®line Deckenkassetten
- 8 Fan Coils Condi®line Truhengeräte
- 9 Fan Coils Condi®line Kanalgeräte
- 10 Modellübersicht / Technische Daten



Flexibel und sicher:
Die Hauptanwendungsgebiete
unserer Fan Coils



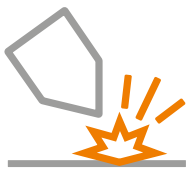
Wand



Decke

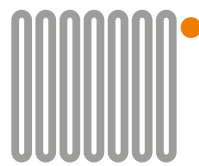
HERAUSRAGEND EINZIGARTIG: ARBONIA QUALITÄT.

Bei der Fertigung unserer Produkte achten wir auf eines ganz besonders: konsequente Qualitätssicherung und Produktoptimierung. Hochmoderne Produktionsanlagen und langjährige Erfahrung ermöglichen eine stets hohe Qualität unserer Produkte. Damit sind wir Vorreiter im Produktumfeld.



Produktion / Fertigung

- Höchstmaß an Individualität
- Modernste Fertigungsanlagen
- Hohe Produktionskapazität
- Hohe Energieeffizienz



Produkte

- Zuverlässigkeit und Langlebigkeit
- Höchste Oberflächenqualität
- Hochwertige Optik
- Innovative Lösungen
- Kundenspezifische Ausführungen



Verpackung und Transport

- Optimaler Schutz für Ecken, Flächen und Anschlüsse
- Komfortables Handling
- Transportsicherheit
- Nachhaltige und umweltschonende Entsorgung



Montage

- Einfach und schnell
- Auf das Produkt abgestimmte Systeme
- Flexible Befestigungsmöglichkeiten
- Hohe Sicherheit

Ausgezeichnete Qualität

Unser Unternehmen und unsere Produkte sind von unabhängigen Institutionen geprüft und zertifiziert. Hierunter fallen beispielsweise:



- Kompromissloses Qualitätsmanagementsystem nach DIN EN ISO 9001:2008
- Verantwortungsbewusstes Umweltmanagement nach DIN EN ISO 14001:2004
- Energiemanagementsystem nach DIN EN ISO 50001:2011



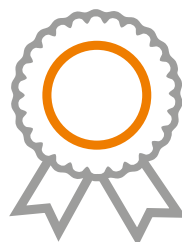
UMFASSEND UND KOMPETENT: ARBONIA SERVICE.

Wir beraten und betreuen Sie bei der Planung, Bestellung und Umsetzung bis hin zur Ausführung. Unsere ambitionierten Mitarbeiter bieten Ihnen einen umfassenden Service, der höchsten Ansprüchen gerecht wird.



Beratung und Logistik

Von der Raumklimaplanung bis zum Ausbau: Auf die Kompetenz unserer technischen Berater können Sie bauen – genauso wie auf unsere präzise Logistik. Denn für uns bedeutet Liefertreue, dass wir exakt dort und exakt dann anliefern, wie es vereinbart war.



Auszeichnungen

Arbonia überzeugt: Unsere hohe Designkompetenz und Innovationskraft werden regelmäßig mit begehrten Preisen der Branche ausgezeichnet. Das freut uns und gibt Ihnen eine gute Orientierung.



Gewährleistung und Sicherheit

Der Qualität verpflichtet: Für die Hochwertigkeit unserer Produkte stehen wir konsequent ein.



Online Service

Komfortabler Service für Sie: unsere EDV-Lösungen machen Ihnen das Leben ein Stück einfacher. Besuchen Sie uns online auf unserer Internetseite www.arbonia.de



HOTELS, BÜROBEREICHE, WOHNRÄUME CONDI®LINE WANDGERÄTE.

Dank ihrer Tangentialventilatoren zeichnen sich CondiLine Wandgeräte durch flüsterleisen Betrieb aus. Sie sind schnell zu montieren und hocheffizient.

- Unauffälliges, geradliniges Design
- Besonders niedrige Stromaufnahme
- Filter leicht zugänglich und wartungsfreundlich
- Integrierte Kondensatpumpe
- Optimale Raumnutzung
- Vielfältige Regelungsmöglichkeiten



Technische Daten

- 4 Baugrößen in den Baulängen 880 und 1185 mm
- Farbe RAL 9003
- AC- oder EC-Motor Technik
- Zwei- oder Drei-Wege-Ventile
- Zwei-Leiter-System

BÜROBEREICHE, VERKAUFSRÄUME, HOTELS CONDI®LINE DECKENKASSETTEN.

Condiline Deckenkassetten besitzen eine integrierte Kondensatpumpe mit einer Förderhöhe von bis zu 650 mm. Der Primärluftanschluss ermöglicht eine Luftverteilung in angrenzende Räume. Ein innovatives Produkt gepaart mit einem ausgezeichneten Preis-Leistungs-Verhältnis.

- Dezent es Design in Kassettendecken integriert
- Sehr geringes Geräuschniveau
- Für übliche Rasterdecken geeignet
- Einfache Montage, problemloser Filterwechsel
- Höchstes Maß an Effizienz



Technische Daten

- Baugrößen 600 x 600 und 800 x 800 mm in verschiedenen Ausführungen
- Farbe RAL 9003
- AC- oder EC-Motor Technik
- Zwei- oder Drei-Wege-Ventile
- Zwei- oder Vier-Leiter-System



BÜROS, GESCHÄFTE, HOTELS, GASTRONOMIE CONDI®LINE TRUHENGERÄTE.

Condiline Truhengeräte - Variantenvielfalt, die keine Wünsche offen lässt.

- Große Variantenvielfalt für verschiedenste Anwendungsbereiche
- Besonders geräuscharme Modelle
- Robuste Rahmenkonstruktion
- Mit oder ohne Verkleidung
- Für Wand- oder Deckeninstallation
- Viele Anschluss- und Regelungsmöglichkeiten
- Wartungsfreundlicher Filter



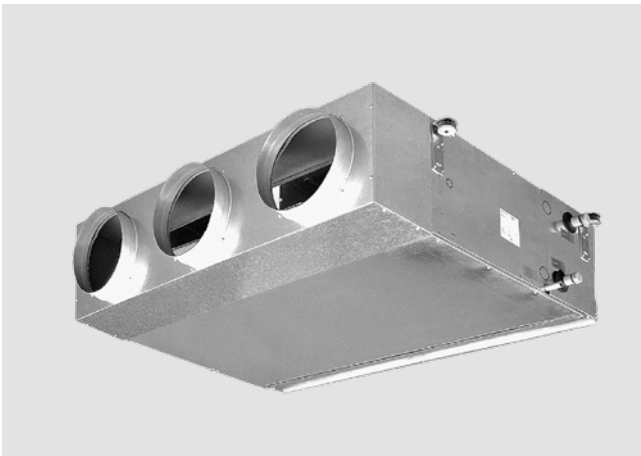
Technische Daten

- Je nach Variante bis zu 9 Baugrößen
- Farbe: Front RAL 9003, Verkleidung Pantone Cool Grey 1C (hellgrau)
- AC- oder EC-Motor Technik
- Mit Radial- oder Tangentialventilator
- Zwei- oder Drei-Wege-Ventile
- Zwei- oder Vier-Leiter-System

HOTELS, GESCHÄFTS- UND VERKAUFSRÄUME CONDI®LINE KANALGERÄTE.

Condiline Kanalgeräte sind für die Einbaumontage in die Decke konzipiert. Sie lassen sich in jede Architektur problemlos integrieren. Zuverlässigkeit ist oberste Prämisse dieser Produktreihe.

- Leiser Betrieb
- Geringe Einbauhöhe
- Hochdruckvarianten verfügbar bis zu 425 Pa
- Umfangreiches Zubehör zur Luftführung
- Regenerierbarer Filter
- Vielfältige Regelungsmöglichkeiten



Technische Daten

- Großes Baugrößenspektrum
- AC- oder EC-Motor Technik
- Zwei- oder Drei-Wege-Ventile
- Zwei- oder Vier-Leiter-System



MODELLÜBERSICHT FAN COILS CONDI®LINE.

Technische Daten Wandgeräte DXA/DXA ECM.



Modell	DXA		DXA ECM	
	880	1185	880	1185
Baulänge in mm	880	1185	880	1185
Heizleistung in kW bei 70/60/20 °C	2,71 - 5,82	3,79 - 8,62	2,54 - 5,55	3,68 - 8,45
Heizleistung in kW bei 50/40/20 °C	1,50 - 3,15	2,13 - 4,72	1,41 - 3,00	2,06 - 4,64
Kühlleistung in kW bei 7/12/27 °C *	1,24 - 2,35	1,89 - 3,81	1,17 - 2,26	1,83 - 3,75
Luftmenge in m³/h	205 - 545	280 - 790	190 - 510	270 - 770
Schalldruckpegel in dB(A) **	26 - 46	26 - 48	26 - 46	28 - 48

Technische Daten Deckenkassetten DXB/DXB ECM.



Modell	DXB				DXB ECM			
	600x600		800x800		600x600		800x800	
Baugröße	600x600		800x800		600x600		800x800	
Anlagentyp	2-Leiter	4-Leiter	2-Leiter	4-Leiter	2-Leiter	4-Leiter	2-Leiter	4-Leiter
Heizleistung in kW bei 70/60/20 °C	2,80 - 10,63	1,96 - 4,95	8,61 - 23,68	5,91 - 12,70	3,75 - 10,42	2,43 - 3,79	8,61 - 21,37	6,14 - 9,51
Heizleistung in kW bei 50/40/20 °C	1,46 - 5,86	1,01 - 2,45	4,82 - 13,17	3,11 - 6,61	2,07 - 5,75	1,26 - 1,82	4,82 - 11,81	3,23 - 4,80
Kühlleistung in kW bei 7/12/27 °C *	1,27 - 5,02	1,51 - 4,53	4,21 - 11,10	4,14 - 10,20	1,84 - 5,02	1,85 - 4,53	4,21 - 10,75	4,30 - 9,87
Luftmenge in m³/h	310 - 880	310 - 880	630 - 1820	630 - 1820	310 - 880	310 - 880	630 - 1770	630 - 1770
Schalldruckpegel in dB(A) **	24 - 50	24 - 50	24 - 49	24 - 49	24 - 51	24 - 51	24 - 48	24 - 48

*: 47% rel. Feuchte

** : Schalldruckpegel bei Raumgröße 100 m³, Nachhallzeit 0,5 s, Raumdämpfungsmaß 9 dB(A)

MODELLÜBERSICHT FAN COILS CONDI[®]LINE.

Technische Daten Truhengeräte DXC/DXC ECM und DXD/DXD ECM.



Modell	DXC		DXC ECM		DXD		DXD ECM	
Baulänge in mm	670 - 1415		770 - 1415		670 - 1415		670 - 1415	
Anlagentyp	2-Leiter	4-Leiter	2-Leiter	4-Leiter	2-Leiter	4-Leiter	2-Leiter	4-Leiter
Heizleistung in kW bei 70/60/20 °C	1,31 - 17,23	0,63 - 11,45	1,55 - 16,03	0,81 - 7,02	1,17 - 10,44	0,60 - 4,91	1,39 - 10,31	0,62 - 4,72
Heizleistung in kW bei 50/40/20 °C	0,68 - 9,13	0,36 - 6,08	0,83 - 8,50	0,43 - 3,71	0,61 - 5,58	0,36 - 3,03	0,73 - 5,51	0,32 - 2,49
Kühlleistung in kW bei 7/12/27 °C *	0,59 - 7,60	0,59 - 6,74	0,74 - 7,14	0,74 - 6,36	0,51 - 4,82	0,49 - 4,63	0,55 - 4,67	0,51 - 4,35
Luftmenge in m ³ /h	105 - 1500	105 - 1500	115 - 1395	120 - 1395	95 - 945	90 - 895	105 - 900	95 - 820
Schalldruckpegel in dB(A) **	23 - 55	23 - 55	21 - 55	21 - 55	18 - 46	18 - 46	20 - 47	22 - 47

Technische Daten Kanalgeräte DXG/DXF.



Modell	DXG		DXG ECM		DXF			
Baugröße	1 - 4		1 - 3		1 - 5		6 - 7	
Anlagentyp	2-Leiter	4-Leiter	2-Leiter	4-Leiter	2-Leiter	4-Leiter	2-Leiter	4-Leiter
Heizleistung in kW bei 70/60/20 °C	4,71 - 26,66	2,25 - 11,54	4,43 - 17,44	2,13 - 11,61	10,34 - 47,39	4,49 - 33,67	30,54 - 94,91	22,17 - 52,81
Heizleistung in kW bei 50/40/20 °C	2,53 - 14,16	1,19 - 6,16	2,37 - 9,22	1,13 - 6,17	5,48 - 25,45	2,38 - 17,90	16,91 - 52,30	11,98 - 28,05
Kühlleistung in kW bei 7/12/27 °C *	2,22 - 12,05	2,22 - 10,59	2,10 - 7,63	2,10 - 6,90	4,19 - 19,80	4,05 - 19,65	14,55 - 42,28	14,51 - 41,96
Luftmenge in m ³ /h	375 - 2220	375 - 2220	350 - 1450	350 - 1450	940 - 4400	875 - 4330	2190 - 7480	2180 - 7410
Schalldruckpegel in dB(A) **	38 - 57	38 - 67	38 - 57	38 - 57	40 - 66	40 - 66	52 - 72	52 - 72

*: 47% rel. Feuchte

** : Schalldruckpegel bei Raumgröße 100 m³, Nachhallzeit 0,5 s, Raumdämpfungsmaß 9 dB(A)

Adresse:

AFG Arbonia-Forster-Riesa GmbH
Heinrich-Schönberg-Straße 3
D-01591 Riesa

Telefon +49 (0) 35 25 / 746 0
Fax +49 (0) 35 25 / 731 394

info@arbonia.de
www.arbonia.de